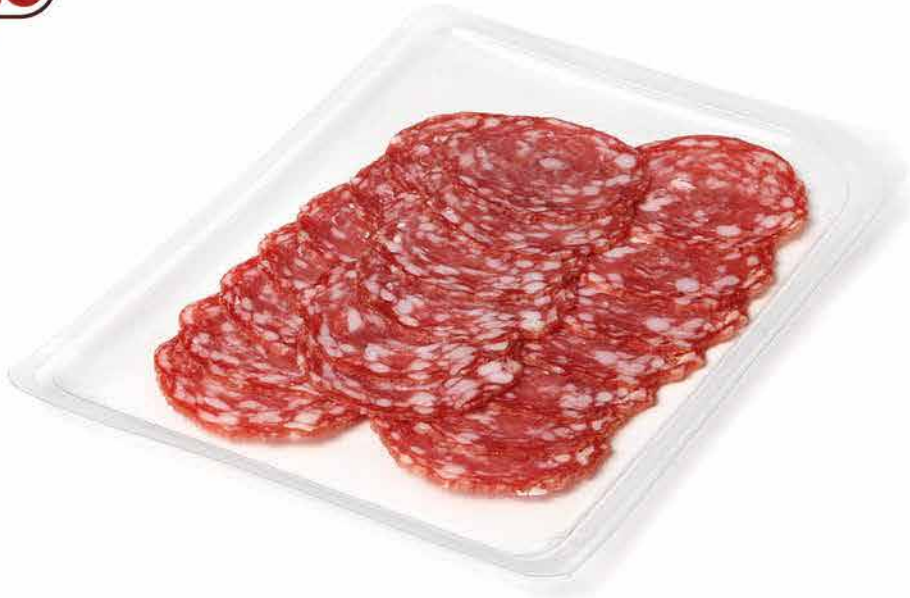




15 x ±80 g



SALCHICHON

ONTDEK

Voorgesneden typisch Spaanse salami, gemaakt met varkensgehakt, varkensvet en zwarte peper. Ideaal als snacks of als tapas.

INFO

Allergenen
Melk



DÉCOUVREZ

Salami espagnol typique prétranché, élaboré à partir de viande de porc hachée, de graisse de porc et de poivre noir. Idéal en tant que snack ou tapas.

INFO

Allergènes
Lait

865242



scan me

