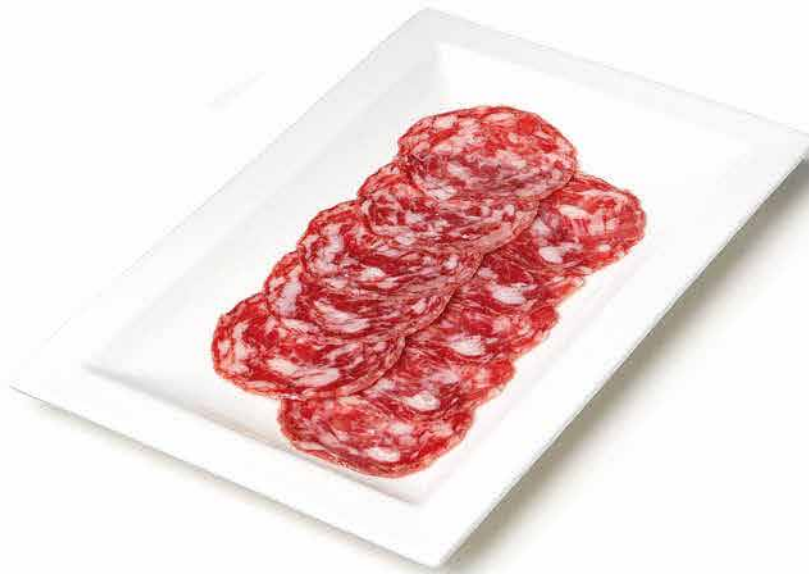




15 x ±75 g



SALCHICHON IBERICO

ONTDEK

Voorgesneden typisch Spaanse salami, gemaakt met Iberisch varkensgehakt, Iberisch varkensvet en zwarte peper. Ideaal bij sandwiches, tapas, snacks en salades.

INFO

Allergenen
Melk



DÉCOUVREZ

Salami espagnol typique prétranché, élaboré à partir de viande de porc ibérique hachée, de graisse de porc ibérique et de poivre noir. Idéal avec des sandwiches, des tapas, des snacks et des salades.

INFO

Allergènes
Lait

865282



scan me

