



1,4 kg

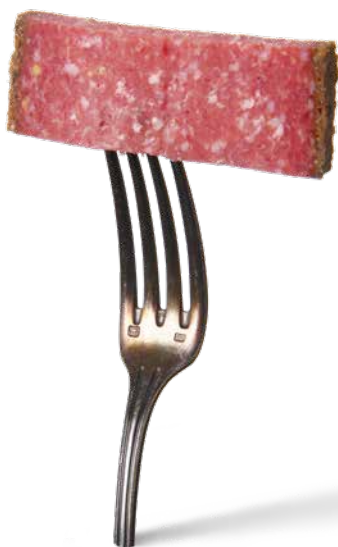


PEPERSALAMI

SALAMI AU POIVRE

ONTDEK

Typische Belgische salami, fijne korrel, gerookt, bedekt met peper en uitsluitend gemaakt met Belgisch vlees van hoge kwaliteit. Recept en authentieke smaak verkregen uit een lange ervaring in de slagerij. Zonder knoflook. In halve stukken verpakt voor minder snijverlies.



DÉCOUVREZ

Salami typique belge, grain fin, fumé, enrobé de poivre et conçu exclusivement avec des viandes belges de qualité supérieure. Recette et goût authentique obtenus grâce à une longue expérience en boucherie. Sans ail. Emballé en demi pour une meilleure rotation au comptoir.

INFO

Allergenen
melk • mosterd

INFO

Allergènes
lait • moutarde

892070



scan me